

Euromasters säkerhetskontroll av tunga fordon 2023

Under oktober månad har Euromaster genomfört däckkontroller runt om i landet i syfte att belysa vikten av en frekvent och noggrann genomgång av fordonens enda kontaktyta med vägbanan.

Totalt har 100 slumpvis utvalda fordon inspekterats okulärt samt med kalibrerade verktyg avseende skador, mönsterdjup, slitagebilder och lufttryck. Deltagande i kontrollen och undersökningen har varit frivilligt och utförts efter chaufförs godkännande.

Mätningarna påvisar att en betydande andel fordon är behäftade med mer eller mindre allvarliga brister och att majoriteten av fordon är i behov av service för att kunna framföras både säkert och med lägsta möjliga miljöpåverkan.

I samband med inspektionerna har fordonets chaufför fått möjlighet att besvara frågor kring gällande lagkrav, sina egna rutiner och bolagets rutiner kring kontroll av fordonets hjul. Det framkommer att en betydande andel chaufförer upplever regelverket som otydligt och att rutiner kring kontroll i många fall saknas eller påvisar brister i efterlevnad.

Varje fordons kontrollvärden har bedömts individuellt utifrån ett antal parametrar för att klassificera bristernas påverkan på fordonets säkerhet i trafiken.

Låg

- Däck med ett mönsterdjup som inte är förenligt med lagkraven efter 1:a december i kombination medinterväglag
- Lufttryck som avviker från rekommenderat tryck och därmed ökar fordonets miljöpåverkan
- Onormal slitagebild med påverkan på däckets livslängd och fordonets prestanda
- Brister i ventilers funktion vilket omöjliggör kontroll av lufttryck

Medel

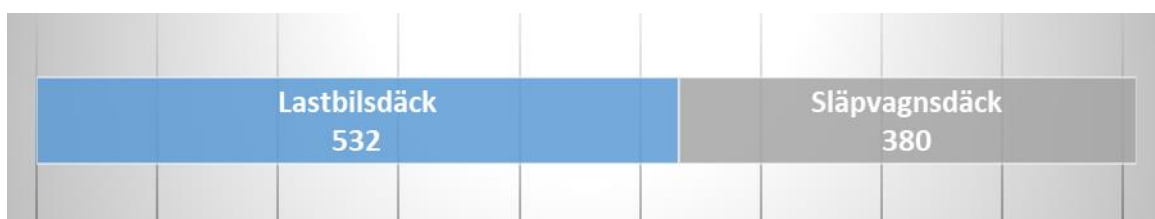
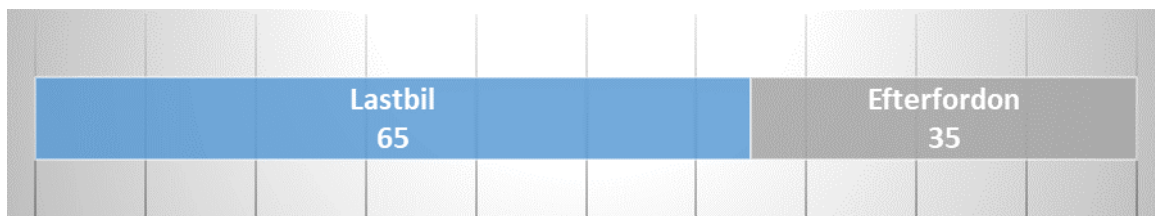
- Uttjänta däck nära gränsen för minsta tillåtna mönsterdjup under sommartid. Däck som har en mycket begränsad prestanda redan vid lägre temperaturer.
- Lufttryck som avviker betydande från rekommenderat tryck och därmed påverkar fordonets riktningstabilitet, bromsverkan samt miljöpåverkan negativt
- Kraftiga skillnader i mönsterdjup mellan yttre och inre hjul vid tvillingmontage
- Omfattande snedslitage som leder till ökad slitagehastighet på däck och riskerar att leda till felaktig belastning på övriga hjul och dess bärighet
- Samverkan av flera faktorer ur klassificering "Låg" samt för fler än en position på samma fordon

Hög

- Olagliga däck med mycket begränsat grepp och prestanda oavsett temperatur, där mönsterdjupet understiger lagkraven för användning i trafik även under sommartid
- Mycket lågt lufttryck som ger tydliga indikationer på punktering
- Synliga skador på däcken eller fälg som ej kan uteslutas utgöra risk för däckexplosion
- Samverkan av flera faktorer ur klassificering "Medel" samt för fler än en position på samma fordon

Resultat av genomförda kontroller

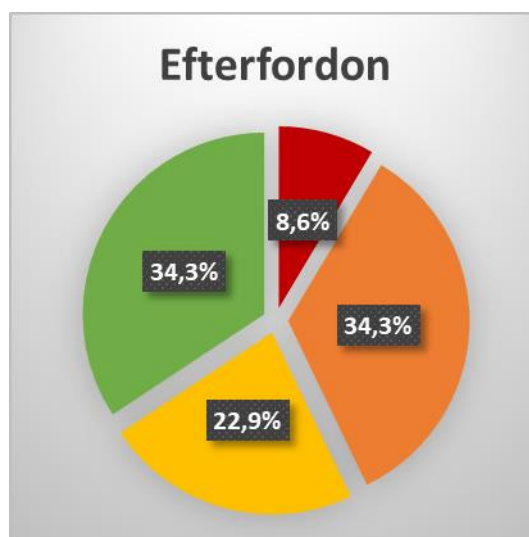
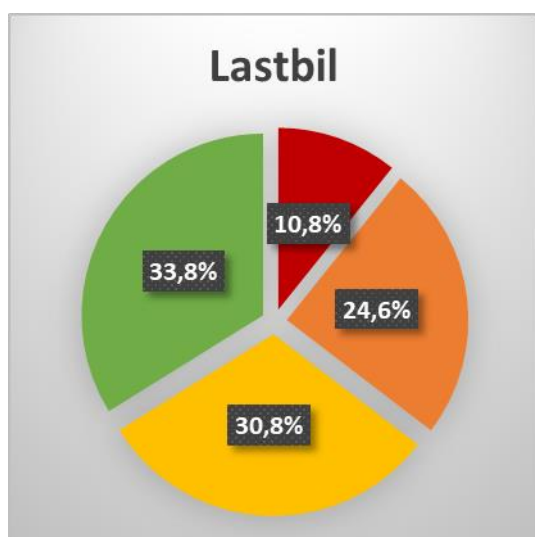
Resultatet presenterat nedan är baserat på det totala urvalet med 100 inspekterade fordon med sammanlagt 912 inspekterade däck. Till kategorin "Lastbil" räknas även i förekommande fall trailerdragare.



Med tidigare angivna klassificering av risknivåer och noterade brister framkommer att inom urvalet är behovet av service trängande och en klar majoritet av de inspekterade fordonen är behäftade med brister som negativt påverkar såväl allmänhetens säkerhet som fordonens miljöpåverkan.

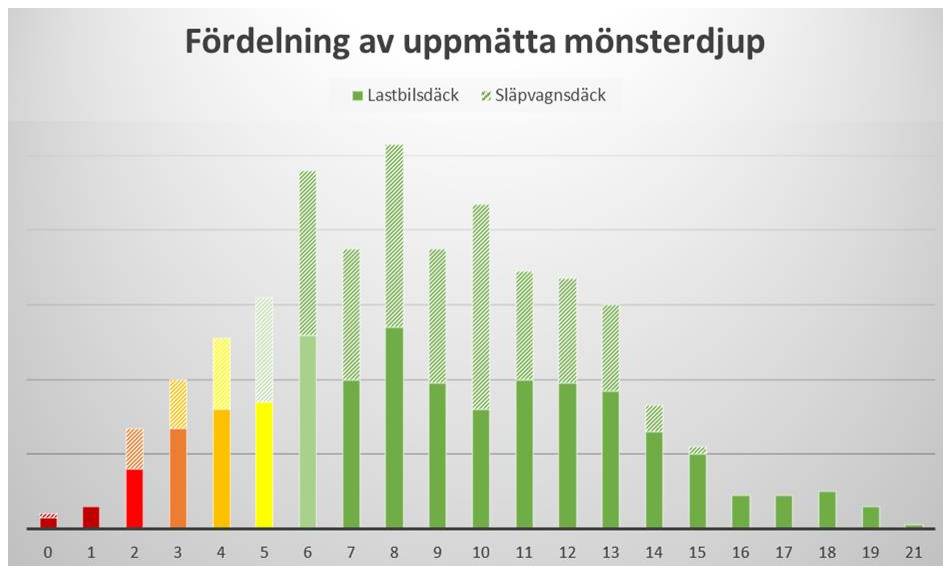
De allvarliga bristerna är något mer framträdande på inspekterade lastbilar i jämförelse mot inspekterade efterfordon.

■ Hög risk ■ Medelhög risk ■ Låg risk ■ Fordon utan anmärkning



Av 912 inspekterade däck har mer än hälften av alla däck ett mönsterdjup på 8 millimeter eller mindre. 28% av dessa däck har ett mönsterdjup som är olagliga under vinterförhållanden och vinterdäckslagstiftning.

10 däck har ett mönsterdjup understigande det lagstadgade minimikravet för trafik under sommarperioden på 1,6mm.



Minsta tillåtna mönsterdjup för fordon med en totalvikt över 3,5 ton efter 1:a december i samband med vinterväglag är 5 millimeter för dragfordon och 1,6 millimeter för efterfordon. Regelverket skiljer sig åt mellan de olika länderna i Norden där Norge särskiljer sig och kräver minst 5 millimeters mönsterdjup på både dragfordon och efterfordon.

25% av uppmätta lufttryck avviker med 10% eller mer från det rekommenderat lufttrycket för varje given position och däcksdimension. 8 däck har ett lufttryck som ger tydliga indikationer på onormalt luftläckage.

Bland inspekterade fordon är det vanligt förekommande att ventilförlängare saknas eller är skadade och kontroll av lufttryck är därmed ej möjligt utan att hjulet först avmonteras från fordonet.

